

Oltre i m crescono solo **muschi e licheni**, e alcuni fiori come



MARMOTTA



CAMOSCIO

Tra i e im crescono bassi arbusti, come il **pino mugo** e il **ginepro** e alcuni fiori: le **stelle alpine**, le **genziane** e i **rododendri**. Sono presenti **pascoli** fino a metri d'altitudine.



CERVO



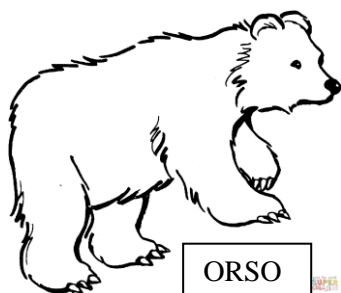
FALCO

Tra i e im si estendono boschi di **conifere** o **aghifoglie** come **abeti, pini e larici**. Nella penombra del sottobosco crescono **felci, mirtili, lamponi e funghi**.

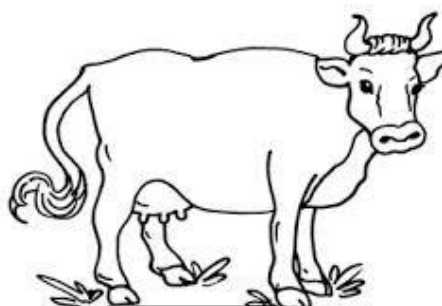
Tra i e i m crescono **boschi di latifoglie** piante dalle foglie larghe che cadono durante l'inverno, come **querce castagne e faggi**.



STAMBECCO



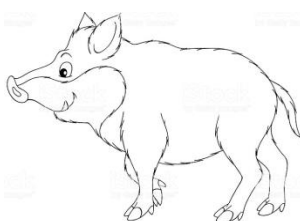
ORSO



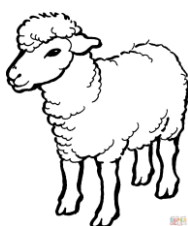
BOVINI



LUPO



CINGHIALE



PECORA



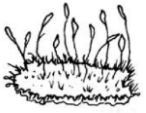
AQUILA



VOLPE



SCOIATTOLO



muschio



licheni



ginepro



rododendro



pino mugo



stella alpina



genziana



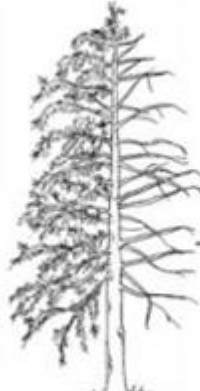
mirtilli



fragole



abeto



larice



pino



funghi



quercia



faggio



castagno