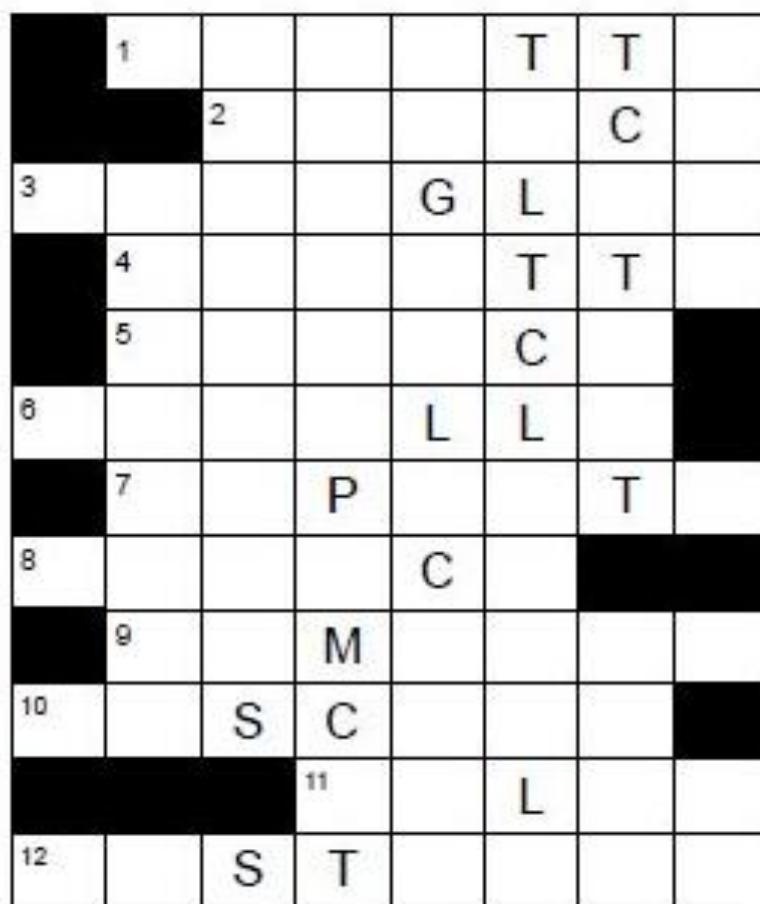
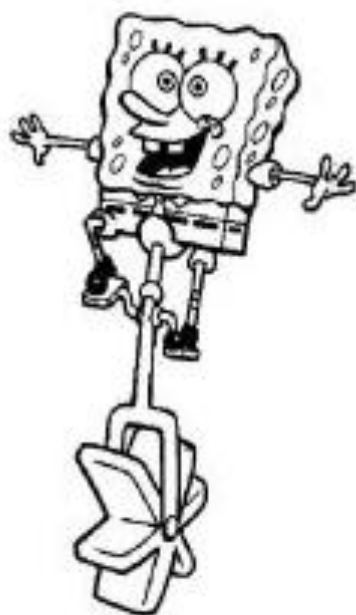


CA - CO - CU - CI - CE

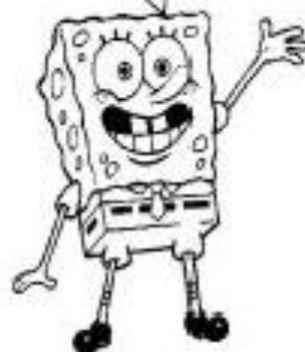
Risolvi il cruciverba

Leggi le
definizioni...



- 1 Si utilizza per le sbucciature.
- 2 E' un insetto...puzza se la schiacci.
- 3 Ha le orecchie lunghe. Mangia carote.
- 4 Quella dei 7 nani è nel bosco.
- 5 Striscia e ha le corna. Esce quando piove.
- 6 Hanno gli strati. Se le tagli ti lacrimano gli occhi.
- 7 Servono per coprirsi.
- 8 Il contrario di triste.
- 9 Si indossa sotto la giacca.
- 10 E' morbido. Si trova sul letto o sul divano.
- 11 Non è salato.
- 12 Si trovano sulla spiaggia. Sono fatti di sabbia.

...e completa
il cruciverba!



Verifica

ca - co - cu - ci - ce - cia - cio - ciu - chi - che



Leggi le frasi e
inserisci le lettere
mancanti.

Il papà ha piantato un _____odo nel muro.

Sonia guida la mac_____na.

Nel _____stino della frutta ci sono molte _____liegie.

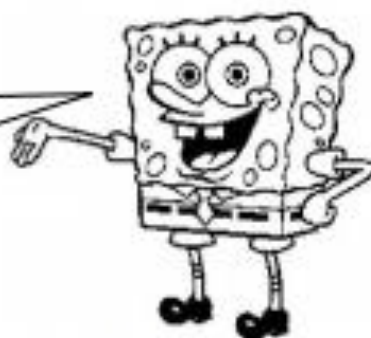
Il _____ne di Aurora ha morsicato le _____batte.

Ho aperto la finestra ed è entrata una _____mice.

Giorgia ha _____so la porta per non sentire rumore.

La mamma ha _____sto a Laura com'era andata la verifi_____.

Altre
frasi...leggi e
completa
anche queste...



Lorena ha _____mprato un nuovo _____ndolo.

La maestra invita gli alunni ad in_____llare la s_____da.

Durante le va_____nze in montagna ho visto un _____rvo.

Luca suona la _____tarra e Lisa _____nta una canzon_____na.

Francesca ha lunghe _____glia.

Domani Giacomo andrà al _____rco.

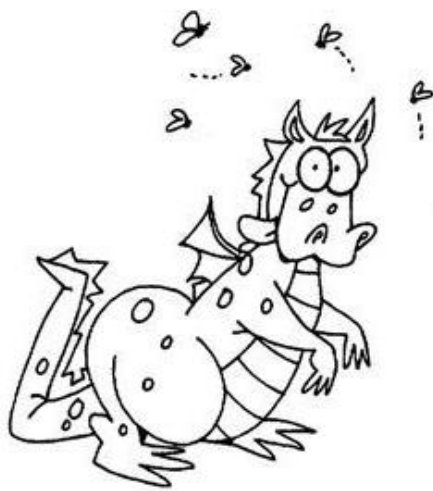
Per costruire le _____se si utilizza il _____mento.

GHI - GHE



● Inserisci **GHI** o **GHE**, in modo da completare le parole.

rin _____ era
 ri _____ llo
 mar _____ rita
 un _____ ata
 in _____ ottire



lar _____ zza
 cin _____ ale
 mu _____ ttc
 dro _____ ere
 pie _____ voli

1 Completa le parole in modo appropriato inserendo i suoni duri **CA, CO, CU, GA, GO GU**.

.....VALLO MBERO IN.....NTRO LUN

AU.....RI OCO IN.....NNO ANCIALE

.....MITOLO LORE IN.....DINE FO

.....SCINO FRA.....LA SPI.....LO ME.....FONO

2 Completa le parole inserendo in modo appropriato i suoni dolci **CI, CE, GI, GE**.

CAN.....LLO VIN.....TORE MA.....DONIA MA.....CO

.....POLLA AN.....LO FORBI..... PUN.....GLIONE

.....NTE A.....TO NERE LATO

3 Completa le parole inserendo in modo appropriato i suoni duri **CHI, CHE, GHI, GHE.**

FUO.....	O.....	FI.....	FOR.....TTEPARDO
.....ANDATARRA	MU.....TTOAVE	LUN.....
MUC.....ODO	TARTARU.....	CIN.....ALEOCCIA

4 Completa le parole inserendo in modo appropriato i suoni dolci **CIA, CIO, CIU, GIA GIO, GIU.**

CAMI.....NDOLO	AC.....GHE	VALI.....CATTOLO
IN.....STIZIAMBELLETOLA	FAN.....LLOCCA
.....COLIEREGNOCATTOLOLLAREBATTE