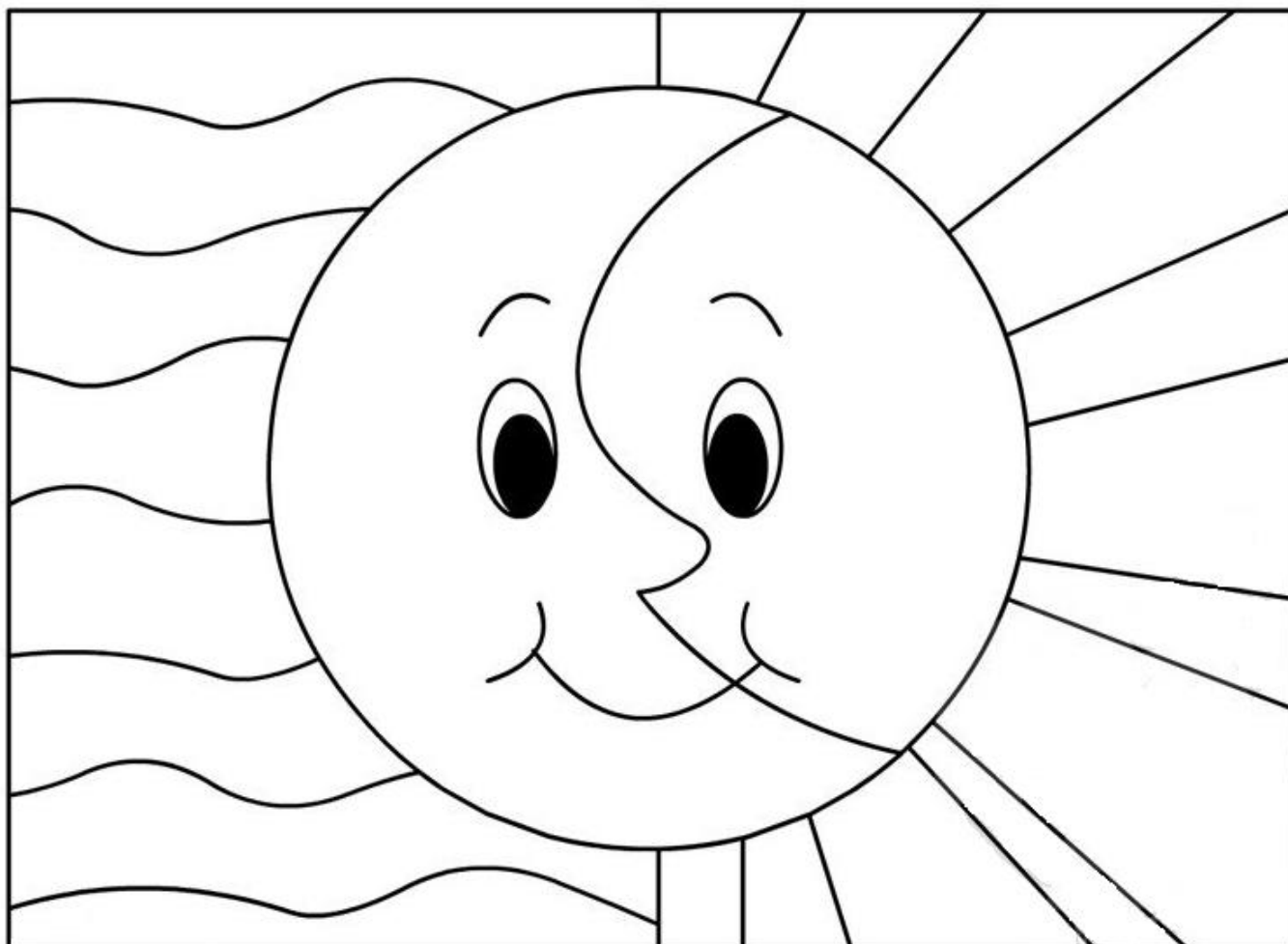
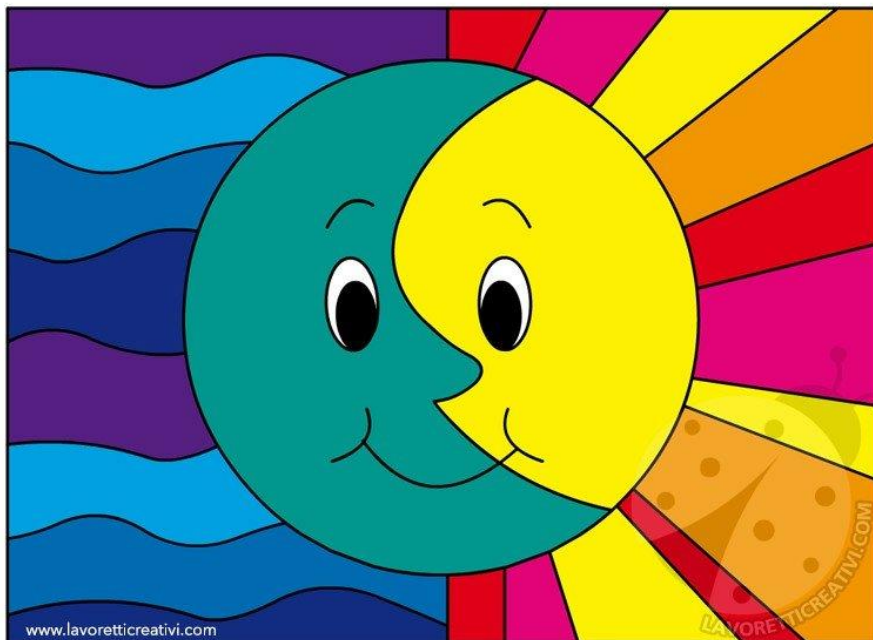


Sole e Luna – Colori caldi e freddi

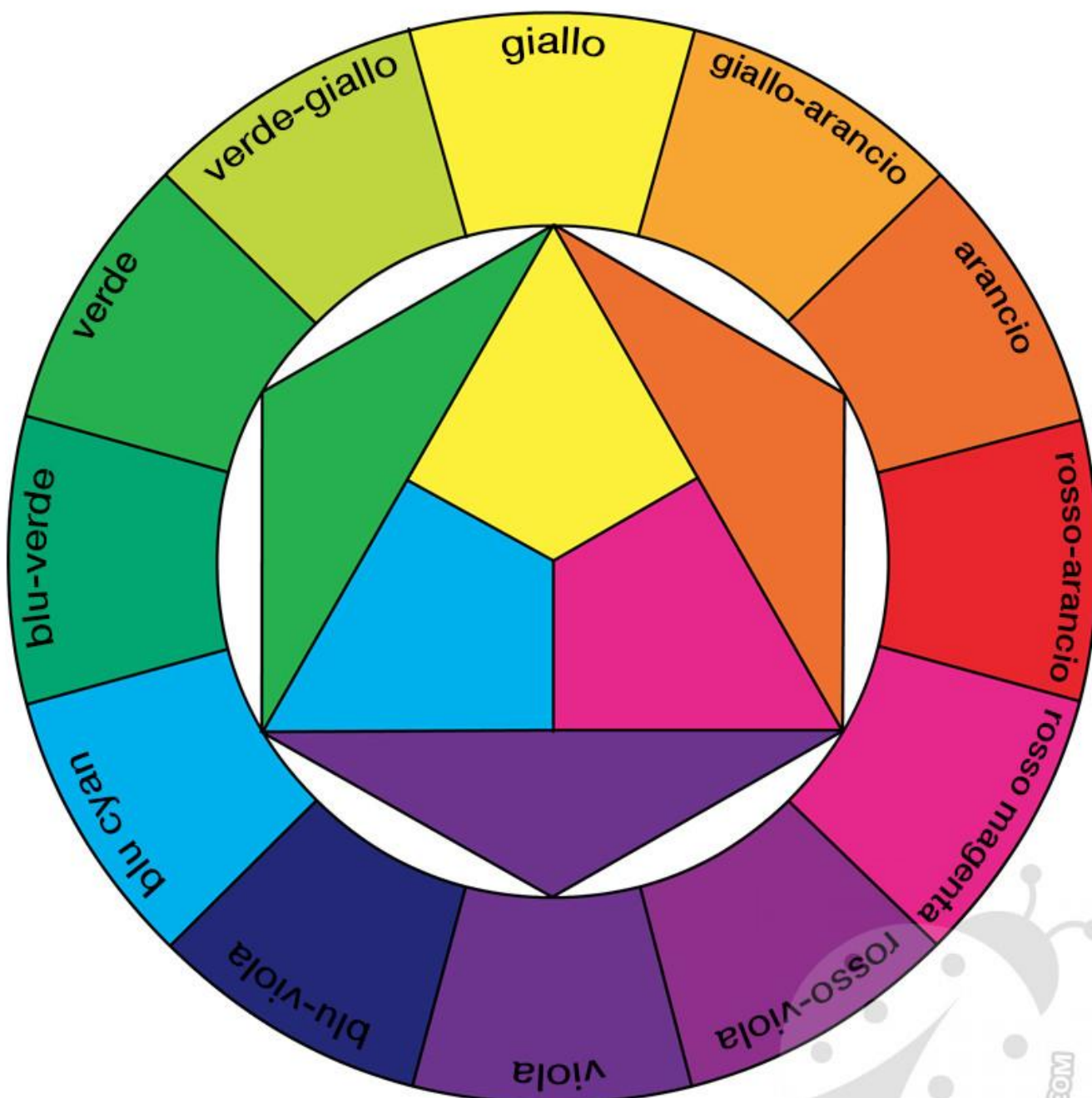
I colori possono far pensare al caldo e al freddo. I rossi, i gialli, i bruni e l'arancio si considerano **Colori Caldi** per associazione con la luce del sole e col fuoco. Le tonalità dei blu, il verde-azzurro – il viola si considerano **Colori Freddi** perchè associati all'acqua e alla luce lunare.



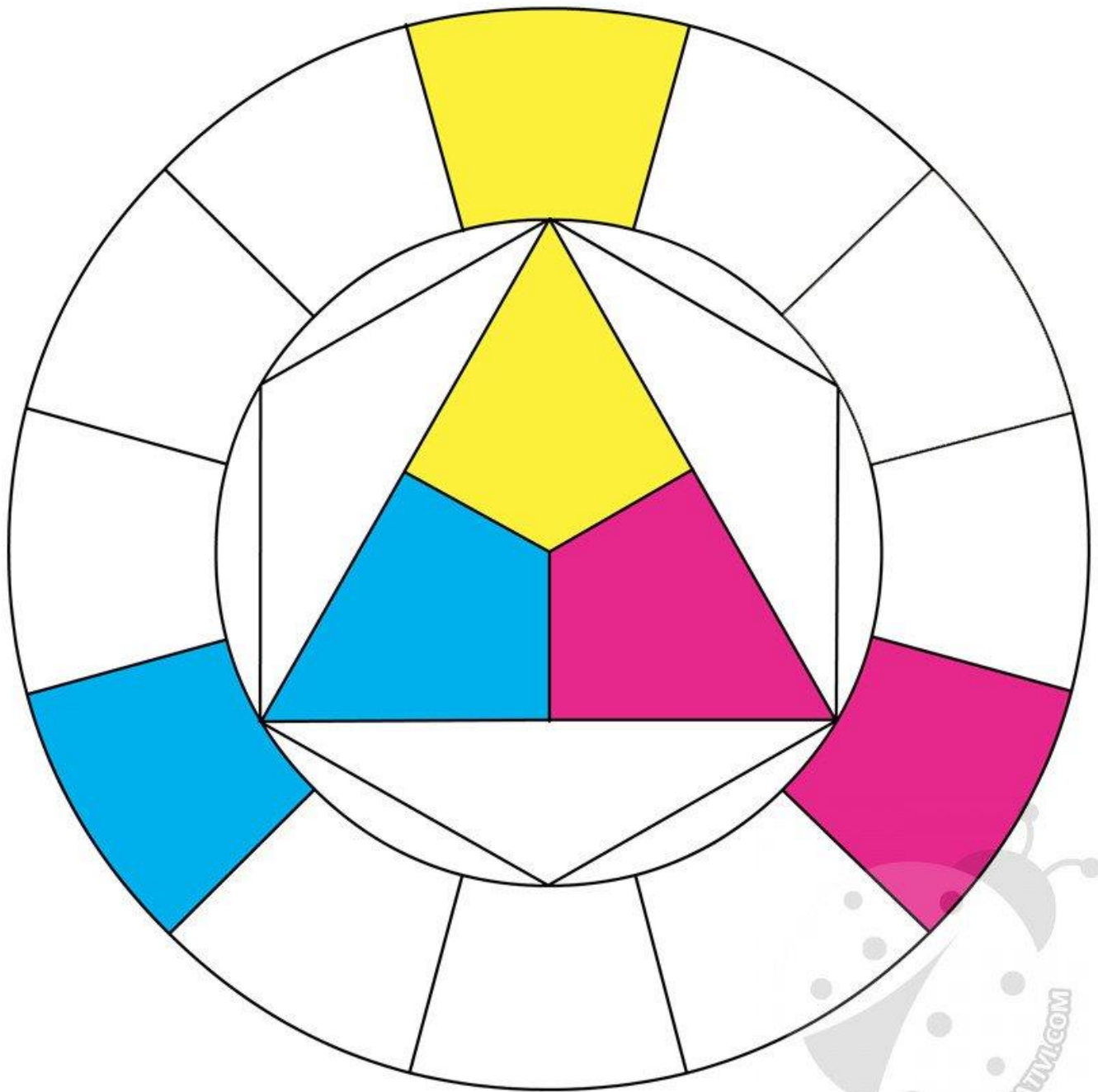
Il triangolo posto al centro del cerchio cromatico contiene i tre **colori primari** – Blu ciano (o ciano), rosso magenta e giallo cadmio chiaro.

Vengono definiti colori primari, in quanto non derivano da altri ma, composti tra loro, sono capaci di generare alcuni colori chiamati secondari (arancione, verde e viola)

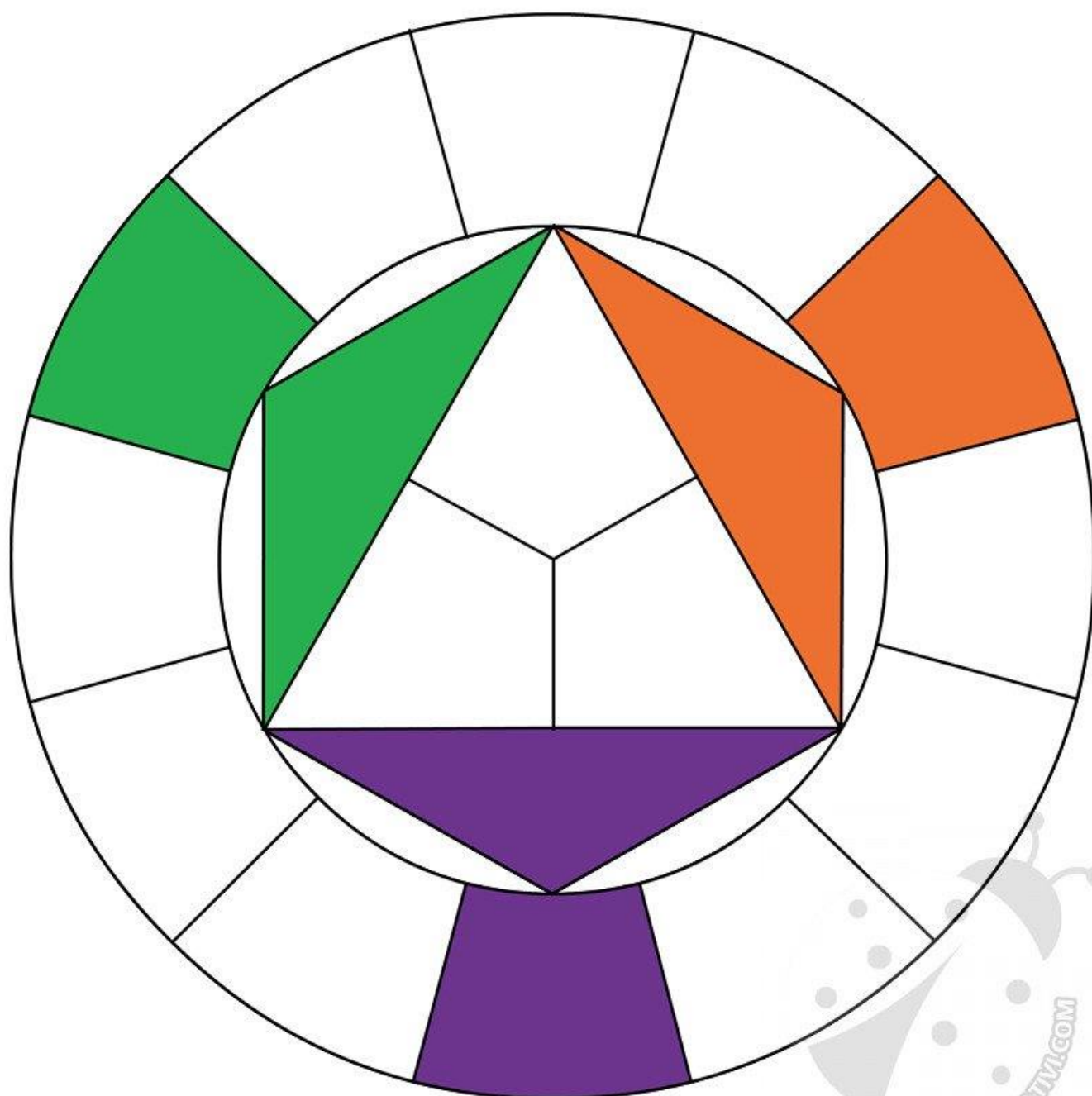
Cerchio cromatico di Itten



Colori Primari



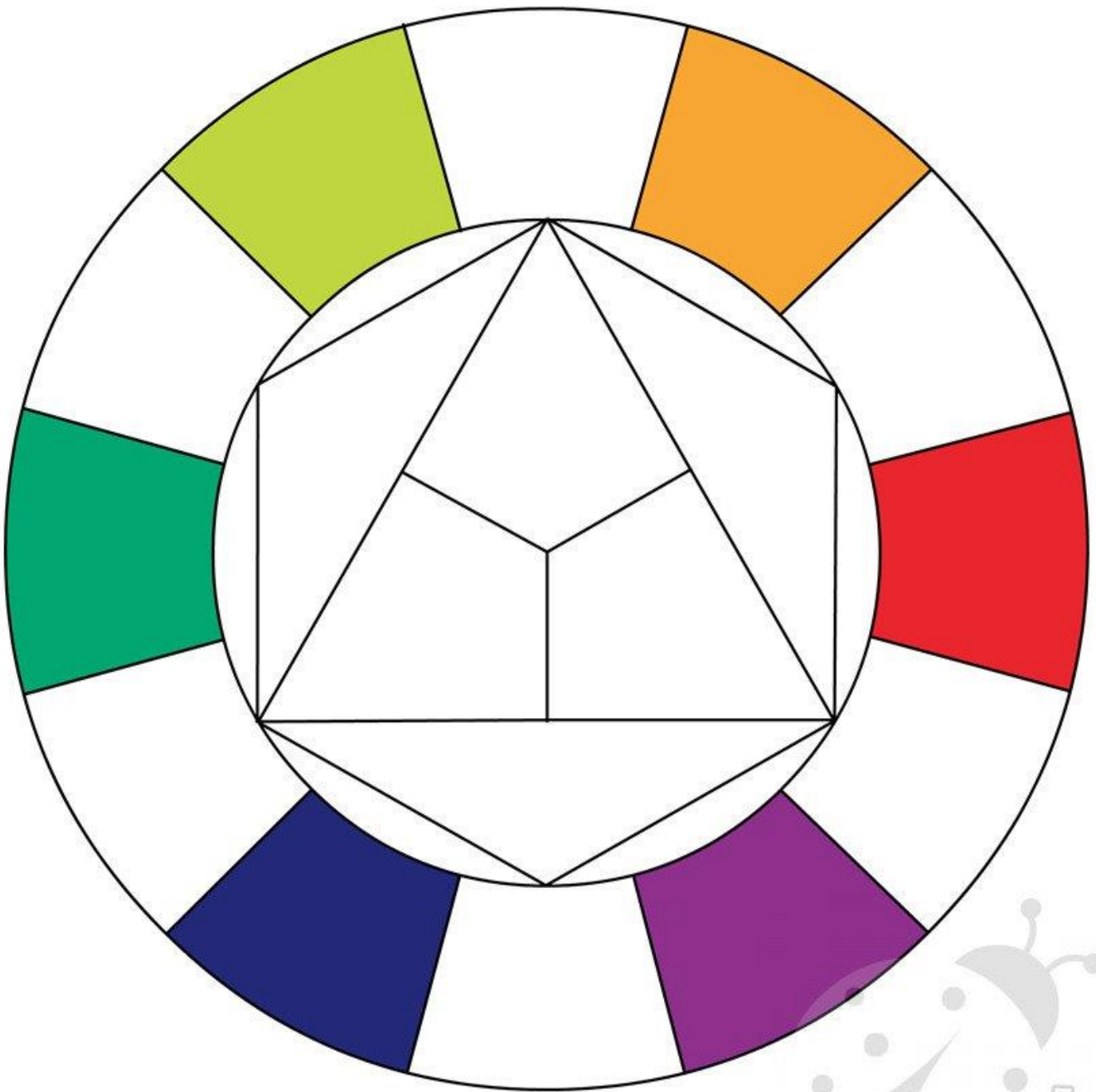
Colori Secondari



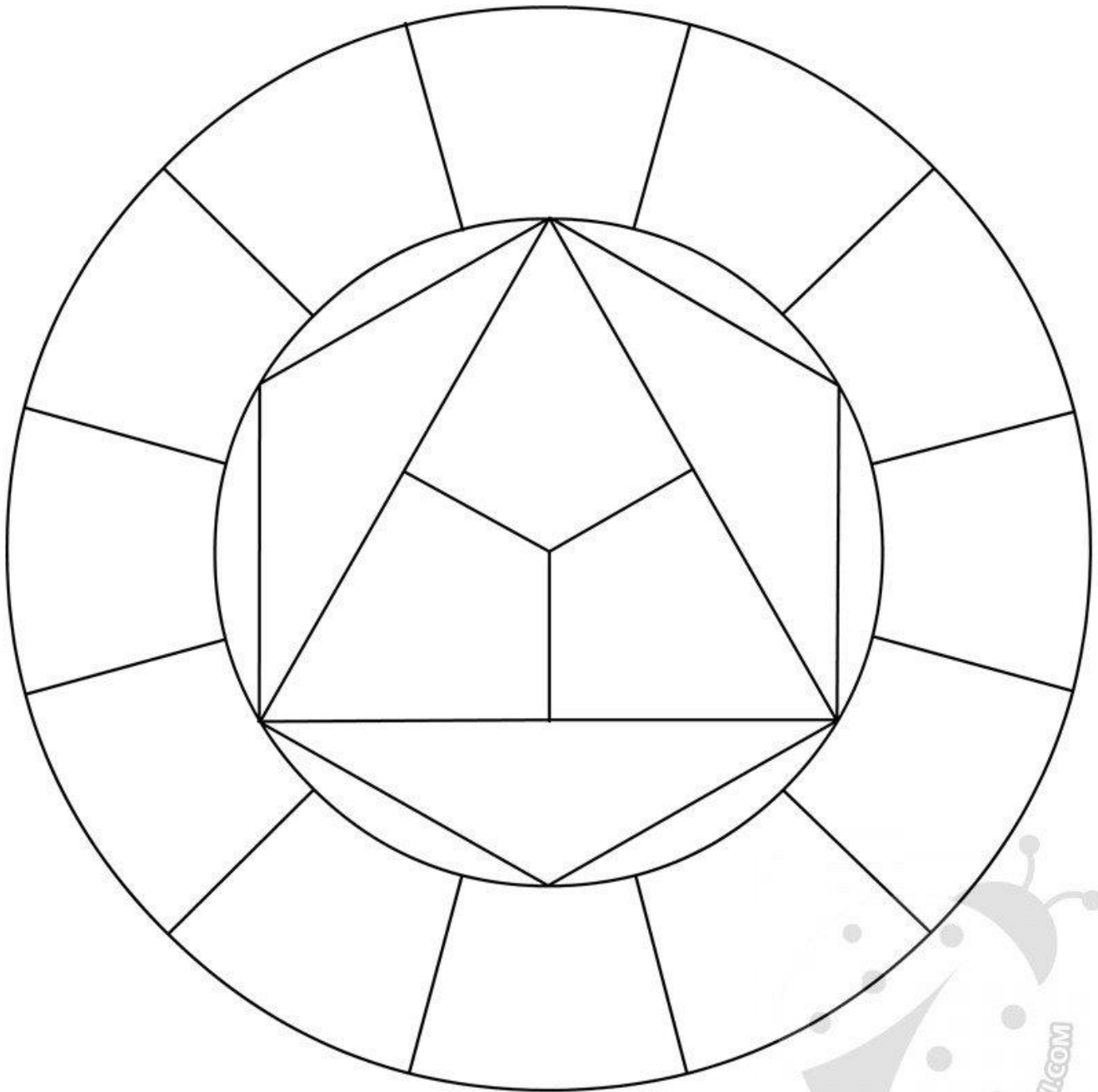
www.lavoretticreativi.com

LAVORETTICREATIVI.COM

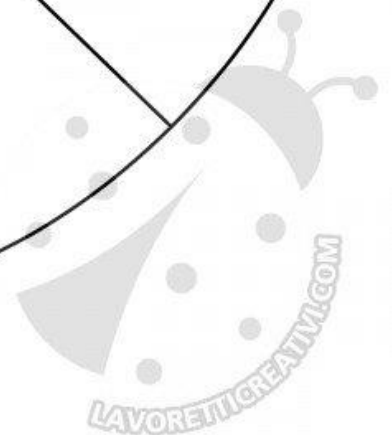
Colori Terziari



Cerchio cromatico di Itten



www.lavoretticreativi.com





www.lavoretticreativi.com

LAVORETTICREATIVI.COM

