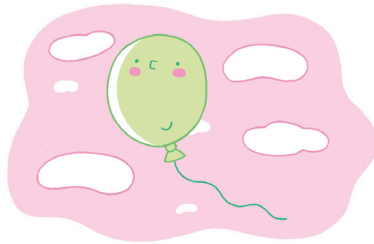


# AGGETTIVI QUALIFICATIVI

aggiungono una qualità al nome

COM'È? COME SONO?



• Il palloncino è **verde** e **leggero**.



• Le bambine sono **allegre**.



• L'orso è **grosso** e **goloso**.

## MASCHILE



SINGOLARE ★

PLURALE ★★

ponte  
lungo

capelli  
lunghi

## FEMMINILE



SINGOLARE ★

PLURALE ★★

forma  
lunga

trecce  
lunghe